

日立産業用コンピュータHF-Wシリーズ用 動作確認済み液晶モニター

■日立産業用コンピュータ対応機種



長期使用の要求に応えるハイエンドサーバモデル
HF-W7500

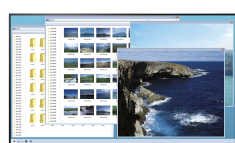
■互換性

日立産業用コンピュータ	EIZO液晶モニター			
	EV2451	EV2456	S1934-T	S1703-AT
HF-W7500 モデル50	○	○	○	○

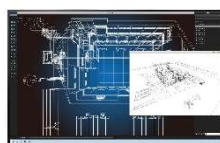
【互換性評価OS】Windows® 10 IoT Enterprise LTSC (64bit) 日本語版、
Windows® 7 Professional (64bit) 日本語版、Windows Server 2016 Standard (64bit)

【ご注意】当内容はEIZO(株)での互換性評価を基にしたものであり、実際のお客様環境での互換性を保証するものではありません。

■動作確認済み液晶モニター



EV2451



EV2456



S1934-T



S1703-AT

型番	ブラック	FlexScan EV2451-BK	FlexScan EV2456-BK	FlexScan S1934-TBK	FlexScan S1703-ATBK
	セレーングレー	-	-	FlexScan S1934-TGY	FlexScan S1703-ATGY
	ホワイト	FlexScan EV2451-WT	FlexScan EV2456-WT	-	-
サイズ	60.4cm (23.8) 型		61.1cm (24.1) 型	48.0cm (19) 型	43.3cm (17.0) 型
液晶パネル方式	IPS(アンチグレア)		IPS(アンチグレア)	IPS(アンチグレア)	TN(アンチグレア)
輝度	250cd/m ²		350cd/m ²	250cd/m ²	250cd/m ²
視野角(水平/垂直)	178° / 178°		178° / 178°	178° / 178°	170° / 160°
コントラスト比	1000:1		1000:1	1000:1	1000:1
応答速度(標準値)	5ms(中間階調域)		5ms(中間階調域)	14ms(中間階調域)	5ms(黒→白→黒)
最大表示色	約1677万色		約1677万色	約1677万色	約1677万色
推奨解像度	1920 × 1080		1920 × 1200	1280 × 1024	1280 × 1024
入力端子	DVI-D、DisplayPort、HDMI、D-Sub15ピン(ミニ)		DVI-D、DisplayPort、HDMI、D-Sub15ピン(ミニ)	DVI-D、DisplayPort、D-Sub15ピン(ミニ)	DVI-D、D-Sub15ピン(ミニ)
消費電力(最大/標準)	42W / 13W		44W / 11W	21W / 9W	18W / 8W
外観寸法	537.7 × 322.7 ~ 495.4 × 190mm		531 × 351.4 ~ 510.1 × 190mm	405 × 414 × 205mm	367 × 384 × 188mm
重量	約5.5kg		約5.7kg	約4.6kg	約4.4kg
スピーカー	1.0W + 1.0W		1.0W + 1.0W	0.5W + 0.5W	0.5W + 0.5W
ブルーライトカット機能	有(Paperモード)		有(Paperモード)	有(Paperモード)	有(Paperモード)
保証期間	5年間 かつ使用時間30000時間以内、 無輝点保障は6か月間		5年間 かつ使用時間30000時間以内、 無輝点保障は6か月間	5年間 かつ使用時間30000時間以内	5年間 かつ使用時間30000時間以内

■お問い合わせ

EIZO株式会社 産業機器・特機システム営業部

〒140-0013 東京都品川区南大井6-22-7 大森ベルポートE館6階

TEL : 03-5764-3402 / FAX : 03-5764-3420 / E-mail : contact@eizo.com

EIZO、FlexScan はEIZO株式会社の登録商標です。その他記載されている会社名および商品名は、各社の商標または登録商標です。外観および仕様は改良のため予告なく変更することがあります。