

# 外形寸法

図1 転がり軸受

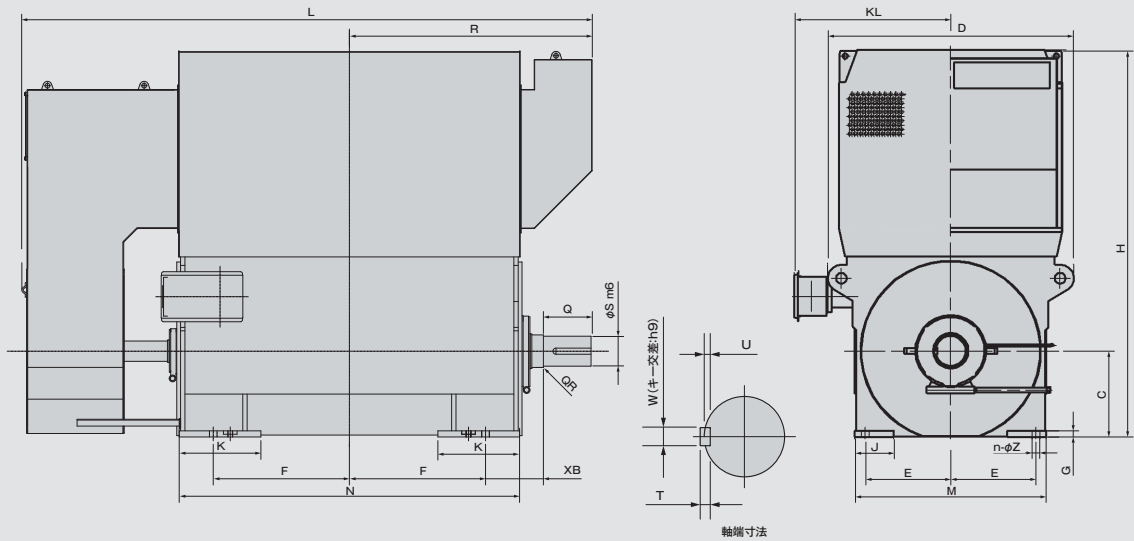
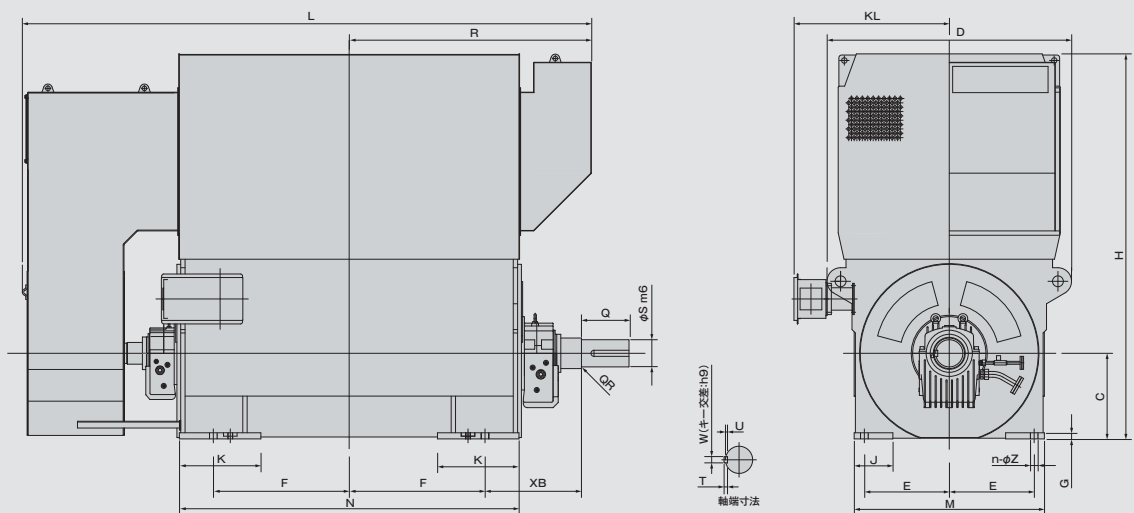


図2 すべり軸受



## 95dB(A)仕様

枠番号	極数	電動機寸法														軸端寸法							軸受適用		
		C	公差	D	E	F	G	H	J	K	KL	L	M	N	R	XB	n	Z	Q	QR	S	T		U	W
400HM	2	400		1460	425	625	42	1700	220	355	1000	2550	1000	1500	1015	250	4	35	140	1	75	12	7.5	20	G
400HM	2	400		1460	425	625	42	1700	220	355	1000	2850	1000	1500	1130	335	4	35	170	2	90	14	9	25	F
400HL	2	400	0	1460	425	700	42	1700	220	355	1000	3150	1000	1750	1310	400	6	35	210	4	100	16	10	28	F
450HM	2	450	-1.0	1580	475	700	42	1850	250	360	1100	3200	1120	1760	1310	400	6	42	210	4	100	16	10	28	F
450HL	2	450		1580	475	800	42	1850	250	375	1100	3400	1120	1960	1410	400	6	42	210	4	110	16	10	28	F
500HL	2	500		1750	560	700	42	1950	215	475	1150	3800	1300	2120	1625	475	8	42	250	5	140	20	12	36	F

注) 寸法図は代表構造を示したもので、枠番号・型式・極数などにより異なります。 G:グリース潤滑式転がり軸受 F:強制給油性すべり軸受

# 外形寸法

図1 転がり軸受

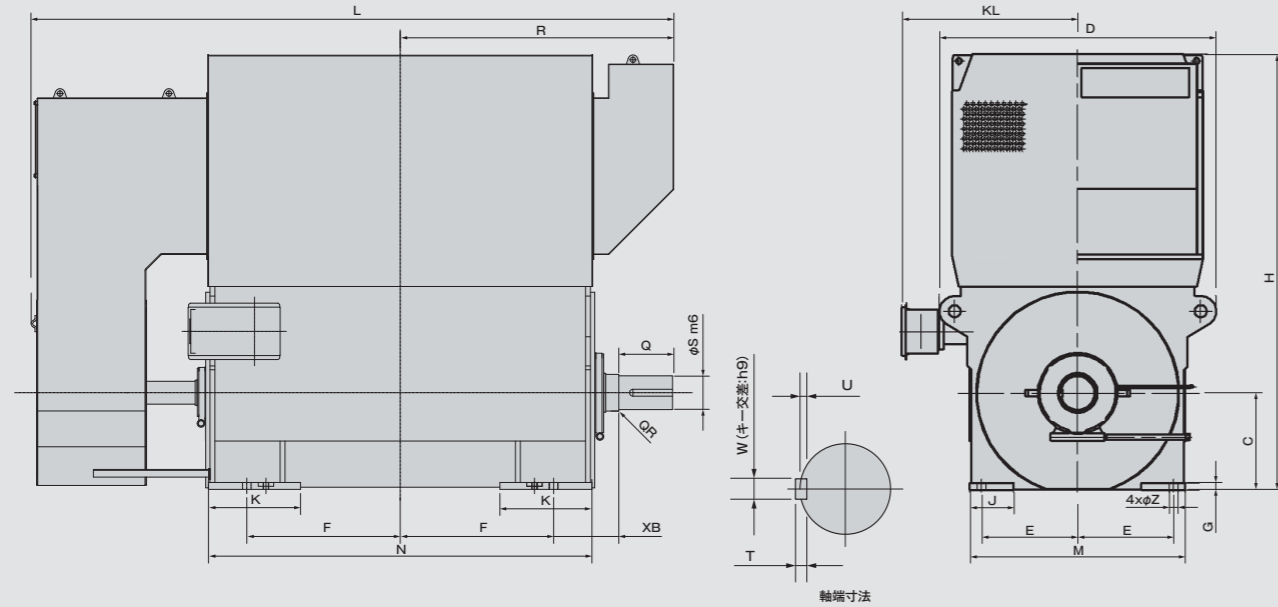
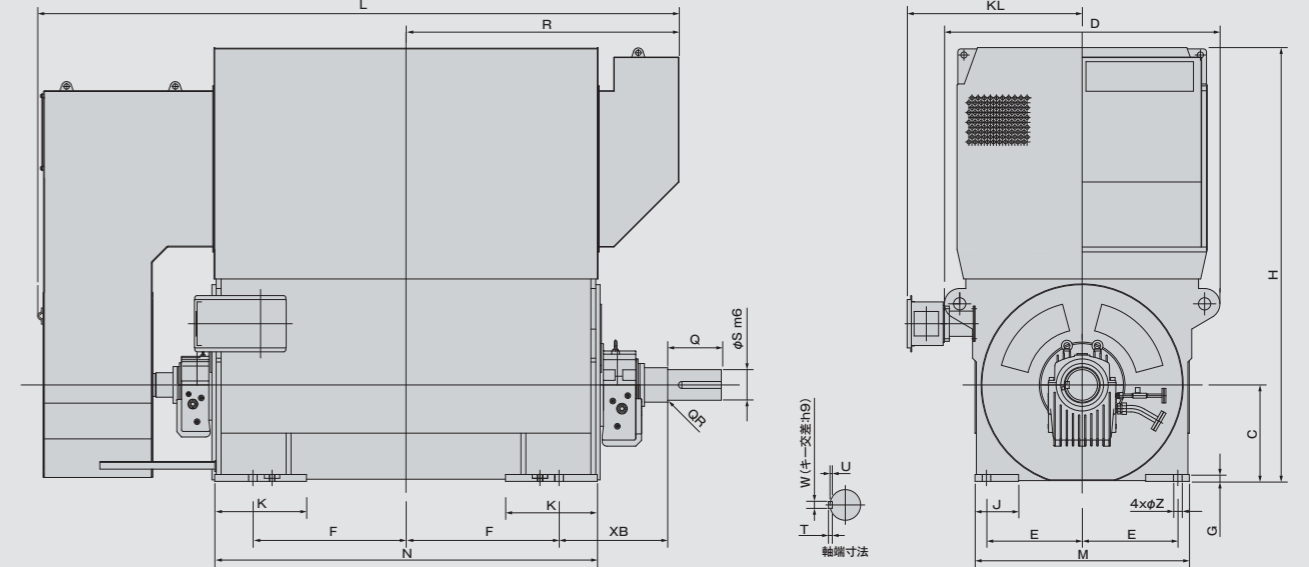


図2 すべり軸受



90dB(A)仕様		電動機寸法																軸端寸法						軸受適用
枠番号	極数	C	公差	D	E	F	G	H	J	K	KL	L	M	N	R	XB	Z	Q	QR	S	T	U	W	
400HM	4	400		1300	400	560	35	1958	180	375	894	2726	900	1500	1125	355	35	210	2	120	18	11	32	G
	2476											210						2	125	18	11	32	G	
400HL	4	400		1300	400	625	35	1958	180	375	894	2911	900	1700	1210	375	35	210	2	120	18	11	32	G
	2661											210						2	125	18	11	32	G	
450HM	4	450		1400	450	625	40	2146	200	425	944	3076	1000	1700	1325	450	42	250	2	140	20	12	36	G
	2750											1275			400	250	2	150	20	12	36	G		
450HL	4	450		1400	450	700	40	2146	200	425	944	3276	1000	1900	1425	475	42	250	2	140	20	12	36	G
	2950											1375			425	250	2	150	20	12	36	G		
500HM	4	500	0-1.0	1520	500	700	40	2342	225	475	1004	3581	1120	1900	1670	670	50	300	2	160	22	13	40	F
	3336											300			2	170	22	13	40	G				
	3026											300			2	170	22	13	40	G				
500HL	4	500	0-1.0	1520	500	800	40	2342	225	475	1004	3791	1120	2120	1770	670	50	300	2	160	22	13	40	F
	3546											300			2	170	22	13	40	G				
	3236											300			2	170	22	13	40	G				
560HM	4	560		1650	560	800	45	2586	250	530	1069	3806	1250	2000	1730	630	56	300	2	180	25	15	45	F
	3856											350			2	200	25	15	45	F				
	3601											350			2	200	25	15	45	G				
	3251											350			2	200	25	15	45	G				
	4066											300			2	180	25	15	45	F				
560HL	4	560		1650	560	900	45	2586	250	530	1069	4116	1250	2240	1870	670	56	300	2	180	25	15	45	F
	3846											350			2	200	25	15	45	F				
	3496											350			2	200	25	15	45	G				
	4196											350			2	200	25	15	45	G				
	4276											350			2	200	25	15	45	F				
630HM	4	630		1800	625	900	45	2834	285	600	1144	3926	1400	2240	1920	750	56	350	2	220	28	17	50	F
	4181											350			2	220	28	17	50	G				
	3786											350			2	220	28	17	50	G				
	4646											350			2	220	28	17	50	F				
630HL	4	630	0-1.5	1800	625	1000	45	2834	285	600	1144	4466	1400	2500	2060	710	56	350	2	200	25	15	45	F
	4506											2100			750	350	2	220	28	17	50	F		
	4181											1775			425	56	350	2	220	28	17	50	G	
	3786											350			2	220	28	17	50	G				
710HM	4	710		2000	700	1000	50	3134	320	670	1244	4646	1600	2500	2150	710	56	350	2	220	28	17	50	F
	4706											2210			750	350	2	250	32	20	56	F		
	4916											2270			750	350	2	220	28	17	50	F		
710HL	4	710		2000	700	1120	50	3134	320	670	1244	4916	1600	2800	2270	750	56	350	2	220	28	17	50	F
	4976											2330			750	350	2	250	32	20	56	F		
	4976											2330			750	350	2	250	32	20	56	F		

注) 寸法図は代表構造を示したもので、枠番号・型式・極数などにより異なります。 G: グリース潤滑式転がり軸受 F: 強制給油式すべり軸受